



Durch BIM sind wir für Kunden sehr interessant

**Axel Pätzold, Geschäftsführer
Pätzold Bauunternehmen GmbH, Goslar**

„Handwerklich perfekt, mittelständisch solide und zukunftsorientiert“, so das ambitionierte Versprechen der Pätzold Bauunternehmen GmbH aus Goslar an Kunden, Partner und an die eigene Belegschaft. Der Einsatz der Methode BIM (Building Information Modeling) unterstreicht diesen Anspruch und macht Pätzold zum gefragten Anbieter schlüsselfertiger Wohn- und Gewerbeimmobilien. Durch das modellbasierte Arbeiten mit der Lösung BIM4You wird die Kalkulation der Projekte genauer, schneller und transparenter. Das bedeutet: bessere Angebote, bessere Projektsteuerung und nicht zuletzt Preis- und Terminsicherheit für zufriedene Kunden, die das Unternehmen gerne weiterempfehlen.



Organisation und Bauinformatik 

www.brz.eu/de

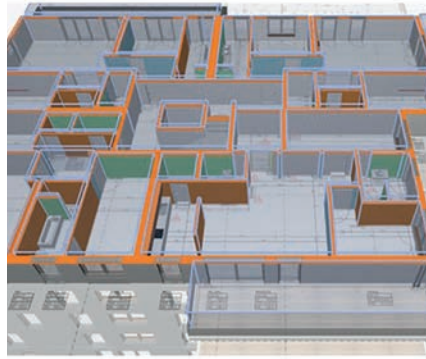
- Firmensitz Goslar
- 50 Mitarbeiterinnen und Mitarbeiter
- Gründungsjahr 1979

Das Unternehmen versteht sich als Baudienstleister im Hochbau, Ingenieurbau und in der Altbausanierung. In allen Bereichen werden auch schlüsselfertige Komplettlösungen angeboten.

www.pätzold-bauunternehmen.de



Verknüpfung von Modell und Wissensdatenbank



Pätzold entwirft auf Basis funktionaler Baubeschreibungen und Grobplanungen ein 3D-Modell. Durch die Zusammenführung des 3D-Modells und der Wissensdatenbank aus BIM4You erfolgt die komplette Bemusterung, Erstellung des Leistungsverzeichnisses und Kalkulation des Bauprojektes.



Bisheriges Vorgehen von der Funktionalbeschreibung bis zum Angebot war sehr aufwendig.

Bei schlüsselfertigen Ausschreibungen liegen in der Regel funktionale Baubeschreibungen und grobe Planungen vor, aus denen die LV gebildet werden. Bisher wurden mit Bleistift und Lineal geschossweise die Mengen ermittelt. Nicht selten musste für jede Phase und jedes Gewerk von vorne begonnen werden. Das bedeutete für die Teams von Pätzold: erneut Räume abmessen und wieder Massen ermitteln. Ein sehr zeitaufwendiges Verfahren und ein sehr hohes Risiko, denn nicht immer war sicher, ob wirklich alles erfasst werden konnte.



Wir haben jetzt Sicherheit, dass alle Gewerke, alle Bauteile enthalten und richtig kalkuliert sind.

Sofern kein Modell im IFC-Standard vorliegt, modelliert Pätzold das Gebäude aus den Vorgaben des Auftraggebers selbst und liest es in BIM4You ein. Hier erfolgt die Bemusterung und ein Leistungsverzeichnis entsteht, das in die BRZ-Kalkulation übernommen wird. Darüber erfolgt die Angebotserstellung für den Bauherrn, als ganzes LV oder als Pauschalpreis. In Zukunft soll das Modell noch intensiver in der Bauphase eingesetzt und beispielsweise zur Dokumentation mit Bautagebuch, Mangelberichten etc. angereichert werden.



Klarer Vorteil für unsere Kunden: Man spricht im Vorfeld viel mehr über die Details im Projekt.

Durch die BIM-Methode kann Pätzold schneller als vorher Angebote abgeben, die zudem preissicherer und vollständiger sind. Leistungsverzeichnisse pro Gewerk, Raumbücher mit den exakten Kosten pro Raum sowie ortsbezogenen Mengen für die optimale Baustellensteuerung schaffen ein Plus an Transparenz. Im Zuge des modellbasierten Arbeitens geht es wesentlich früher um die Details des Bauprojekts und die Projektabwicklung wird effizienter. Vorteile, die auch bei den Kunden gut ankommen, denn die BIM-Kompetenz des Bauunternehmens ist gefragt und verschafft Pätzold deutlichen Vorsprung im Wettbewerb.

Weiterführende Informationen zu den BIM-Lösungen von BRZ: www.brz.eu/de/bim